



LES TARTASSES – Marcillat-en-Combraille

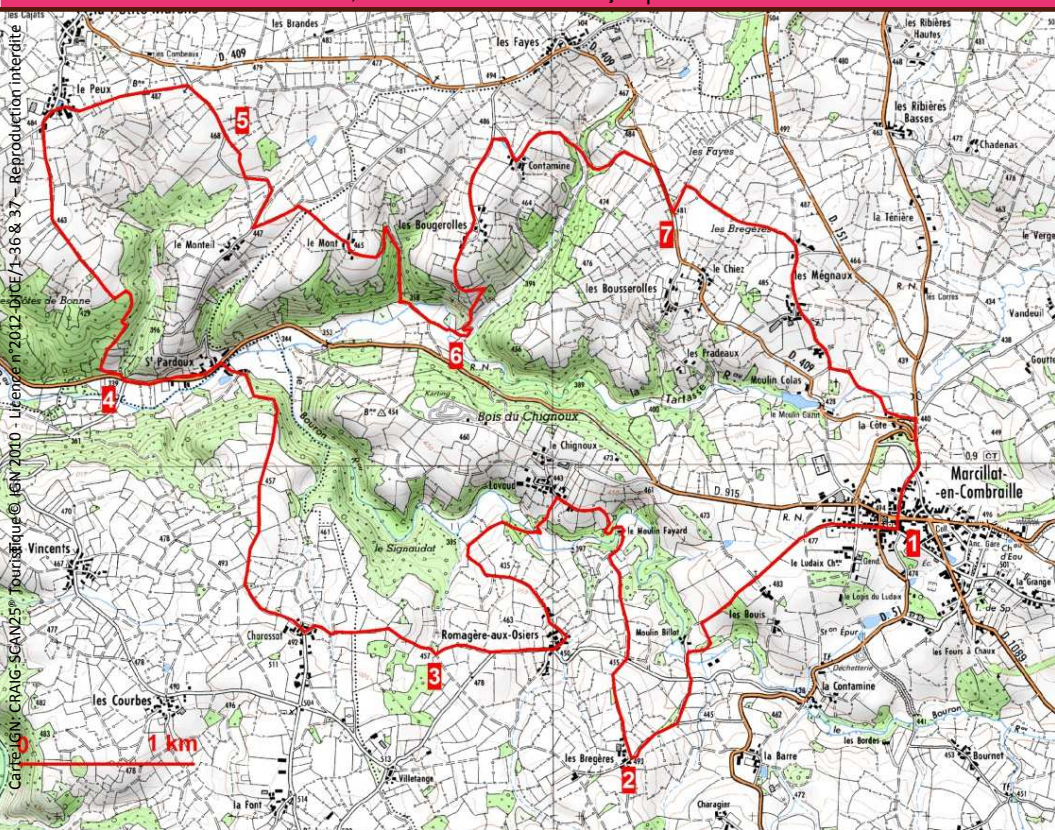
Difficulté: Difficile Durée: 5h30 Longueur: 22 km Dénivelé: 650 m Altitude maxi: 500 m Balisage: jaune

Tartasse, Bouron et autres ruisseaux coulent au fond de vallées encaissées. Combes en sous-bois où se plaît la scille à deux feuilles, « côtes » recouvertes de lande à genêts, plateaux d'où l'on découvre les panoramas se succèdent. Ce parcours exigeant devrait ravir les amateurs de rando « naïve ». Attention aux quelques passages en forte pente.



Situation: Marcillat-en-Combraille, à 23 km au sud de Montluçon par les D1089 et D409.

Parking: : place du Donjon



Pas à pas...

1. Du porche de l'église, prendre la rue de la Croix du Carcan jusqu'à la ferme du Bouis. Descendre le chemin qui la prolonge ; à la fourche, obliquer à droite. Aller à gauche sur la route, traverser le Bouron et gagner un croisement. Monter par le chemin en face, puis à droite par la route jusqu'aux Bregères.

2. A l'entrée du hameau, tourner à droite (panorama). Le chemin herbeux descend à la route, la couper afin de continuer tout droit jusqu'au moulin Fayard. Après le point, remonter à Lavaud. S'engager dans le premier chemin à gauche pour redescendre à la rivière et franchir la passerelle. Remonter en ignorant un sentier à droite. Gagner un village et le traverser, puis prolonger par la route en montant à droite sur 350 mètres.

3. Dans le virage, prendre à droite un chemin bordé de haies. Au fond de la combe, partir à gauche, s'élever à nouveau. Tourner à gauche à l'intersection suivante et arriver à Charassat. Se diriger à droite, quitter le village en allant tout droit. Au carrefour suivant, obliquer à droite : la large piste descend bientôt en forte pente à Saint-Pardoux. Ignorer des sentiers à gauche et à droite pour se diriger vers le pont sur la Tartasse. Traverser le village par D915 à gauche (prudence).

4. Après une intersection et un pont, grimper à droite : le chemin rocheux arrive sur le plateau. Au goudron, infléchir

à droite jusqu'à la croix du Peux. Longer une mare par la droite, rester à droite, puis obliquer à gauche. Filer jusqu'à une route (croix) ; l'emprunter à droite (panorama).

5. Un sentier herbeux à gauche coupe un virage. Reprendre la route à gauche. Tourner sur le second chemin à gauche, puis s'avancer à droite : aboutir à un hameau. Prendre à droite : la route se prolonge par une sente herbeuse. Aborder une descente rapide qui suit le fond de la combe jusqu'à la rivière. Franchir la passerelle.

6. Rester sur la gauche pour traverser la rivière. Gravier alors à droite une longue et forte pente. Dépasser les Bourgerolles par la route ; à un large carrefour, aller à droite jusqu'aux maisons. Tourner à gauche en passant près d'un gros tilleul, continuer en sous-bois, laisser le chemin de droite et remonter à la D409 : la suivre à droite sur 250 mètres.

7. Tourner à gauche sur une large allée, puis virer à droite dans un chemin herbeux. A l'intersection, poursuivre à droite par la route en direction des Mégnaux. A la patte d'oie obliquer à gauche. Dans le virage après une ferme, aller à gauche, puis à droite. Franchir la Tartasse, longer un peu le ruisseau, monter à droite. Descendre par la route à gauche (prudence). Dans le virage, bifurquer à droite : le raccourci grimpe fortement. Au sommet, filer tout droit, entrer dans Marcillat. Au croisement, le parking est à droite.

En chemin :

- Marcillat-en-Combraille : église (XIIe et XIXe) et donjon (XVe), écomusée de la Maison de la Combraille
- Les Bregères : panorama
- Saint-Pardoux : vallée de la Tartasse

A proximité :

- Saint-Fargeol : pisciculture du Moulin de Baudry
- Ronnet : tour du XIIe
- Nérès-les-Bains (station thermale)



Cette randonnée est extraite de : "L'Allier... à pied" - Réf. D003"

<http://www.ffrandonnee.fr/boutique/topo-guide.aspx?ref=D003>

En partenariat avec le Comité Départemental de Randonnée Pédestre de l'Allier - <http://ffrandonnee-allier.fr/>

Mail: contact@ffrandonnee-allier.fr - Tél. : 0470908504

Comité Départemental du Tourisme de l'Allier

Château de Bellevue

BP 65 – 03402 Yzeure Cedex

04 70 46 81 60

www.allier-tourisme.com

Crédits photos
R. Lacroix, J.L. Dejou

