



20

Les trois châteaux

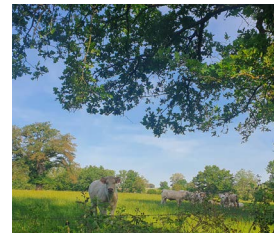
Partez à la découverte des trois châteaux de Bizeneuille (privés) : Mauvaisnière, Grandchamp et Bagnard.

Au fil de vos pas, vont se dresser ces 3 témoins du passé. Mauvaisnière, gentilhommière aux terres parcourues par un ruisseau du même nom, Grandchamp, château qui occupe un site médiéval fortifié avec des douves en eau et Bagnard, château entouré de son fossé et installé sur une motte. Ces trois châteaux ne se visitent pas.



À NE PAS MANQUER

- Église Saint-Martin de Bizeneuille
- Château de Mauvaisnière (privé)
- Château de Grandchamp (privé)
- Château de Bagnard (privé)



FACILE

9.6km

2:30



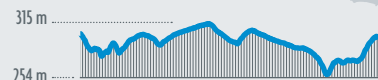
BIZENEUILLE

BALISAGE JAUNE.

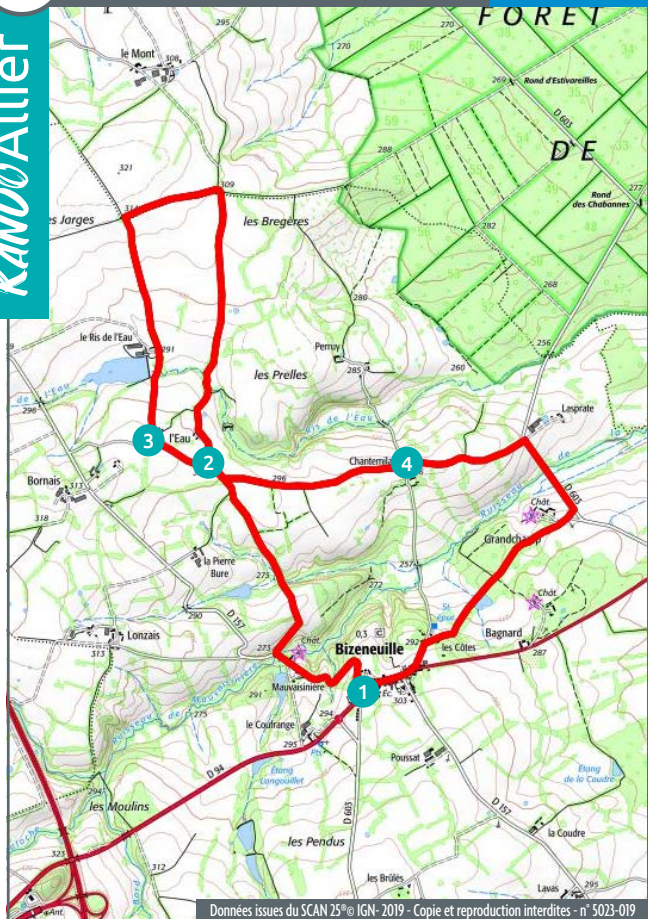
GPS DU DÉPART

Lon. E 2.735 Lat. N 46.4073

Dénivelé positif 93 m



Préparez votre randonnée sur :
rando.allier-tourisme.com



Données issues du SCAN 25% IGN- 2019 - Copie et reproduction interdites - n° 5023-019

1 DÉPART : PLACE DE L'ÉGLISE

Lon. E.2.735 Lat. N.46.4073

De la place de l'église (dos à l'église) descendre à droite sur la D157 et la suivre sur 700 m (passage à côté du château de Mauvaisinière). Après le pont, bifurquer à droite sur le chemin. Laisser un chemin sur la gauche et au premier carrefour prendre à gauche.

2

À la patte d'oie, virer sur la droite et passer au milieu d'un corps de ferme pour rejoindre le chemin de terre.

Avancer 200 m et à l'embranchement, poursuivre sur le chemin de gauche. Franchir le ruisseau le Ris de l'Eau en empruntant la passerelle métallique. Continuer sur le chemin en herbe et arrivé à un croisement de chemins de terre, s'engager sur le chemin de gauche. Au 2^{ème} carrefour, tourner à gauche et avancer sur le chemin. Faire 700 m et longer un corps de ferme.

3

À la route goudronnée, avancer et s'engager à gauche sur la route campagnarde. À un croisement, quitter la route goudronnée et continuer en face sur un chemin de terre. Faire 100 m et, à la patte d'oie, rester sur ce chemin de terre.

4

Au stop de la route goudronnée, avancer tout droit (vue sur le château de Grandchamp, le château de Bagnard sur la gauche est caché derrière les arbres). Au carrefour de la D603, s'engager sur la droite et remonter sur la route pour tourner sur la droite au niveau du premier chemin. Poursuivre le chemin sur 1 km environ. À la route goudronnée, monter sur la gauche et au niveau de D94, se diriger sur la droite et continuer sur 200 m. Au niveau du virage, s'engager à droite dans la petite rue pour déboucher sur la place de l'église.