



24

## La chapelle de Polier

Un parcours idéal à faire en famille, entre nature et patrimoine.

De sous-bois en chemins baignés de lumière, cette randonnée vous mènera à la Chapelle de Polier. Parfait pour se ressourcer !

FACILE

9.5 km

3:00



 VILLEDRET

BALISAGE JAUNE

GPS DU DÉPART

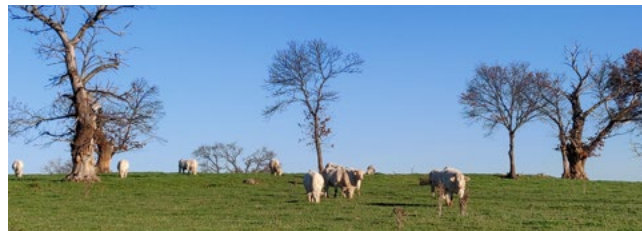
Lon. E 2.6372 Lat. N 46.2672

Dénivelé positif 160 m

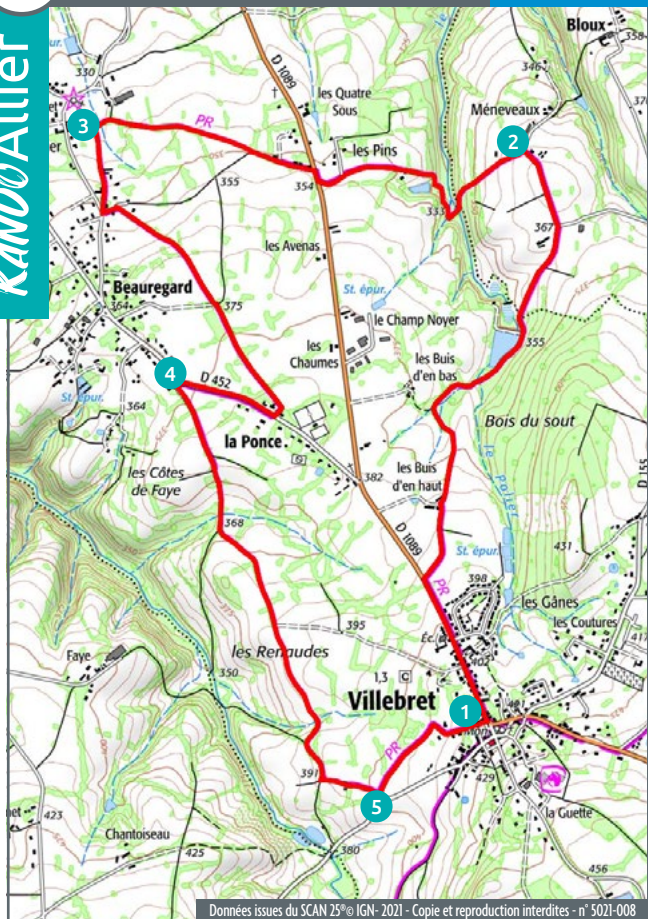


### À NE PAS MANQUER

- Église Saint-Étienne (XIIème s.)
- Chapelle de Polier (XIIème s.)
- Ruisseau de Polier
- Bois du Sout



Préparez votre randonnée sur :  
[rando.allier-tourisme.com](http://rando.allier-tourisme.com)



Données issues du SCAN 25° IGN- 2021 - Copie et reproduction interdites - n° 5021-008

**1 DÉPART** Lon. E.2.6372 Lat. N 46.2672

En sortant du parking, au carrefour au pied de l'église prendre à gauche en direction de Montluçon sur la D1089. 150m après la sortie de Villebret, prendre à droite le chemin des Buis. Après l'étang, remonter et au niveau de la patte d'oie prendre la petite route à gauche.

**2** À l'entrée de Ménéveaux, prendre à gauche le chemin en terre qui descend au ruisseau de Polier. Remonter jusqu'à l'intersection suivante et avancer jusqu'au "Stop". Traverser (prudence!) et poursuivre en face. Sur la voie empierrée, ignorer un départ à gauche. (La Chapelle de Polier est à 150m à droite).

**3** À l'intersection, prendre à gauche et rejoindre la route principale. Vire tout de suite à gauche dans le chemin des Bouvières qui vire à droite. Au prochain croisement, continuer tout droit jusqu'à la route et la prendre à droite.

**4** À la première maison, prendre le chemin à gauche. À la patte d'oie, monter à gauche et continuer sur le chemin principal tout droit.

**5** 20m avant la route, prendre à gauche un sentier bordé de haies. Il vire à droite et rejoint le parking.