

FACILE

5.3 km

1:30

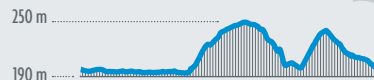

 SAINT-VICTOR

BALISAGE JAUNE

GPS DU DÉPART

Lon. E 2.5967 Lat. N 46.3915

Dénivelé positif 118 m



21

Au bord du Canal

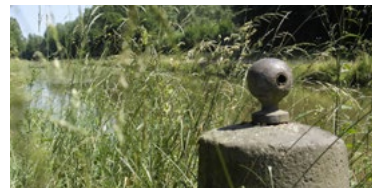
Marchez dans les pas des mariners d'autrefois.

Canal, écluse, maisons bourbonnaises typiques viendront ponctuer ce parcours, dévoilant de beaux points de vue sur la Vallée du Cher.

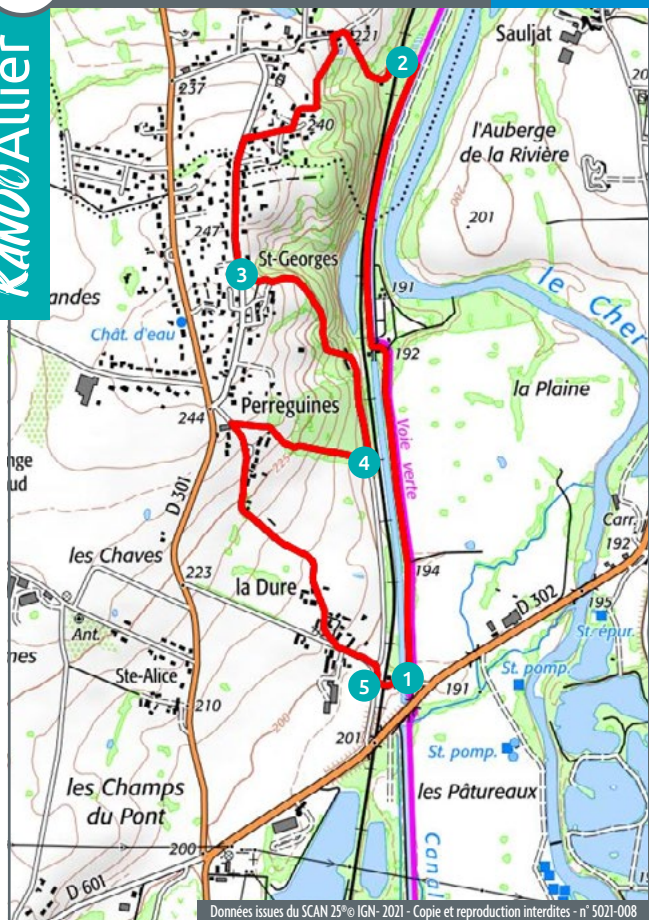


À NE PAS MANQUER

- Écluse de Perreguines
- Canal de Berry et sentier d'interprétation
- Point de vue sur la Vallée du Cher
- Musée du Canal de Berry (10km)



Préparez votre randonnée sur :
rando.allier-tourisme.com


1 DÉPART Lon. E.2.5967 Lat. N.46.3915

Partir par le chemin de l'Écluse et descendre pour longer le canal qui est sur votre gauche. À l'écluse de Perreguines, franchir le pont et tourner à droite pour continuer sur 800m environ.

2 Quitter le canal en passant sous la voie ferrée à gauche. À la sortie du pont, virer à gauche puis à droite et monter jusqu'à la route. Continuer à gauche sur 30m puis encore à gauche, dans une allée herbeuse. Au bout, tourner à droite et continuer jusqu'au "Cédez le passage". Prendre à gauche et poursuivre sur le chemin de Perreguines.

3 Emprunter le large escalier à gauche qui rejoint un chemin herbeux en descente. Arriver sur la route parallèle à la voie ferrée et longer l'orée du bois.

4 À son extrémité, s'y engouffrer et remonter par le sentier sinueux jusqu'aux maisons. (En cas de partie d'air soft, continuer sur la route pour retrouver le circuit au boviduc). À la sortie, prendre la route à gauche, puis à la patte d'oie obliquer à gauche. Descendre puis virer à droite.

5 Passer sous le boviduc à votre gauche (passage bas sous la voie ferrée) et retrouver le parking.