



14

## Les communaux de Coursage

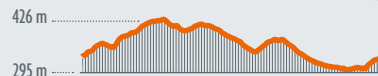
Cheminez au cœur des Communaux, forêt calme et chaleureuse.

Profitez du patrimoine naturel de Prémilhat tout au long de cette randonnée agréable et sans difficulté.

DIFFICILE

11.7km

3:00



PRÉMILHAT

BALISAGE JAUNE

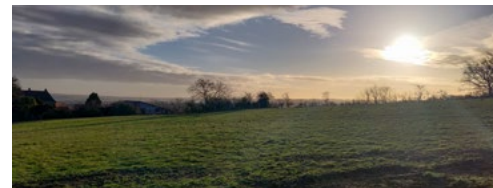
GPS DU DÉPART  
Lon. E 2.5348 Lat. N 46.3133

Dénivelé positif 196 m



### À NE PAS MANQUER

- Église Saint-Pierre de Prémilhat
- Croix des Oyardoux
- Étang de Sault
- Forêt sectionale de Coursage
- Point de vue sur la vallée de Montluçon



Préparez votre randonnée sur :  
[rando.allier-tourisme.com](http://rando.allier-tourisme.com)

**1 DÉPART**

Lon. E 2.5348 Lat. N 46.3133

Partir à droite vers la mairie, puis prendre la route de la Naute à gauche. Continuer à droite dans le chemin des Ganettes puis virer de nouveau à droite. Descendre puis remonter pour longer le bois des Communaux de Coursage jusqu'à l'intersection de quatre chemins.

**2** Tourner à gauche et cheminer sur la piste principale en laissant les départs à gauche et à droite jusqu'à Rillat.

**3** Au carrefour du marronnier, tourner à gauche puis s'engager dans la large voie à gauche. Filer tout droit jusqu'à la route menant à Fontenille. La suivre à gauche.

**4** Descendre à droite dans le chemin entre les maisons. Laisser les départs à gauche et croiser la D605 pour prendre en face. Au croisement, poursuivre à gauche.

**5** Au carrefour de quatre chemins, virer à gauche. Ignorer le premier départ à droite. Avant le stade, monter à droite le long des maisons. Continuer jusqu'au "Stop" et tourner à gauche sur la D240 pour rejoindre l'église.