



Préparez votre randonnée sur :
rando.allier-tourisme.com

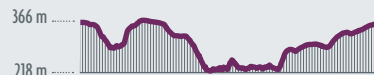
TRÈS DIFFICILE
11.3km
4:30


LIGNEROLLES

BALISAGE JAUNE

 GPS DU DÉPART
 Lon. E 2.5674 Lat. N 46.2807

Dénivelé positif 396 m


8

Les gorges du Cher : au fil de l'eau

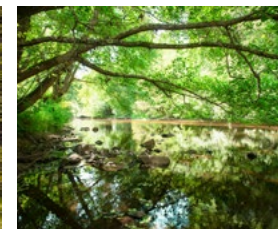
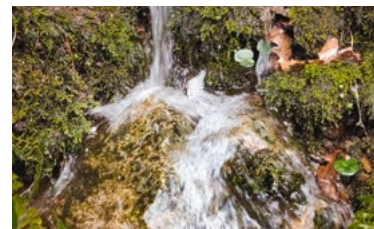
Avec ses sentiers abrupts et son relief accidenté, ce parcours défiera les plus sportifs.

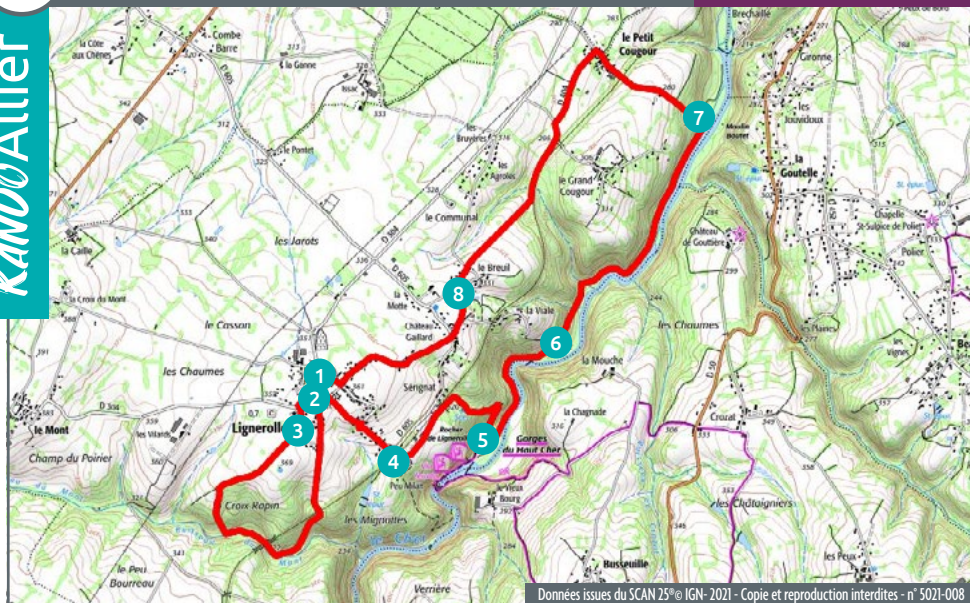
Cheminez au plus près des gorges du Cher. Levez le voile sur une biodiversité et une nature préservées, comme un retour à l'état sauvage.



À NE PAS MANQUER

- Passerelle du Cher
- Église Saint-Martin (XIX^e s.)
- Gorges du Cher
- Rocher de la Buse





Données issues du SCAN 25® © IGN - 2021 - Copie et reproduction interdites - n° 5021-008

1 DÉPART Lon. E2.5674 Lat. N 46.2807

Rejoindre la mairie puis passer devant le monument aux Morts sur la place des Droits de l'Homme. (Possibilité d'éviter la première boucle - difficile - en prenant directement la rue du Charron à gauche et en continuant à l'étape 3.)

2 Prendre en face le chemin des Mignottes et continuer pour passer sous le pont ferroviaire par le sentier herbeux en forte pente et longer

le ruisseau. Passer sous un viaduc et rester le long du ruisseau pour atteindre une côte raide sur la droite. Au sommet de la montée, au croisement en "T" suivre une haie à droite et retrouver le village.

3 Continuer en face puis tourner à droite pour rejoindre la place des Droits de l'Homme. Dépasser l'abris bus et tourner dans la rue du Charron à gauche. Prendre le chemin des Chiez à droite entre les maisons puis descendre la route. Croiser la voie de chemin de fer.

4 Tourner dans le chemin à gauche puis passer l'ancienne gare. Au parking, descendre le sentier en forte pente.

5 Tourner à gauche au panneau du sentier du rocher d'escalade, puis à gauche afin de suivre le Cher. Poursuivre sur le sentier principal qui s'éloigne du bord de l'eau en montant.

6 Au croisement, tourner à droite afin de retrouver le bord du Cher, rester à gauche pour franchir le rocher de la Buse (passage technique avec câble - impossible en cas de montée des eaux). Suivre un sentier étroit (prudence!).

7 À la patte d'oie, monter à gauche dans le bois. Prendre la voie à gauche afin de rejoindre le Petit-Cougour. Tourner à gauche dans le chemin des Bregières puis encore à gauche. Prendre à droite la Rouette du Neja avant le pont, pour atteindre le Breuil. Continuer en face.

8 À la place du Tilleul, tourner à gauche. Au croisement, traverser et poursuivre sur la route du Clos. Au "Stop", virer à droite rue du Forgeron puis à gauche pour rejoindre l'église.