

FACILE

9.4 km

3:00


 LA PETITE-MARCHE

BALISAGE JAUNE

GPS DU DÉPART
Lon. E 2.5725 Lat. N 46.1946

Dénivelé positif 116 m



5

La randonnée de la Marche

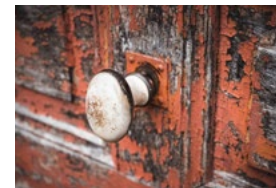
Découvrez le village de la Petite-Marche, ancien site défensif dominant le Cher.

La butte médiévale, où se dressait jadis un puissant château, témoigne du rôle protecteur du lieu. Cheminez sur les traces de ce patrimoine ancestral.

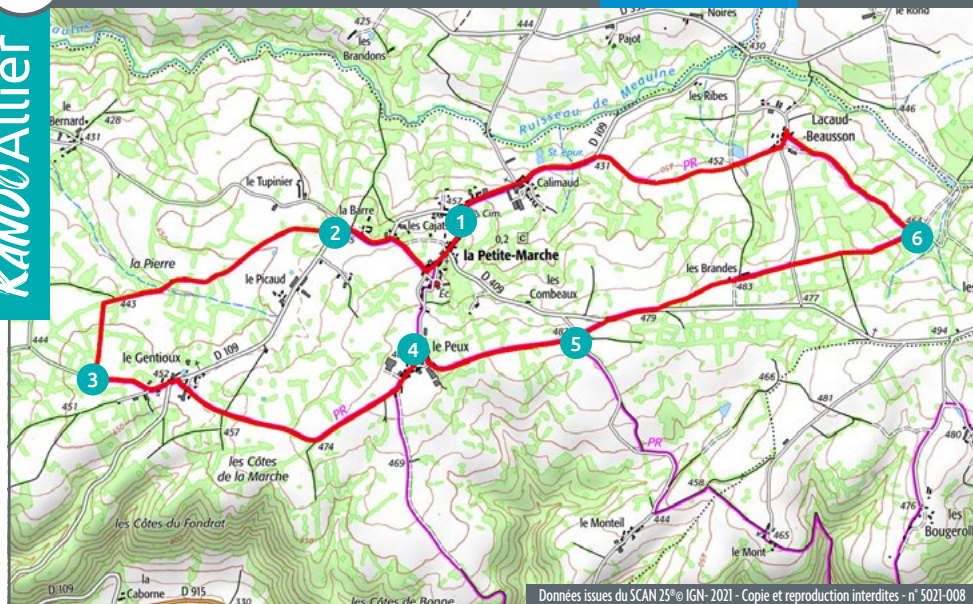


À NE PAS MANQUER

- Église dédiée à St Thomas de Canterbury (XIXème siècle)
- Butte du Terrier
- Croix du Guet
- Mare du Peux



Préparez votre randonnée sur :
rando.allier-tourisme.com


 Données issues du SCAN 25⁰ © IGN - 2021 - Copie et reproduction interdites - n° 5021-008

1 DÉPART Lon. E2.5725 Lat. N 46.1946

Monter la route en tournant le dos à l'église. Au carrefour, prendre en face en direction du Peux puis tourner à droite dans la petite rue. Aller jusqu'à la route et prendre à gauche au "Cédez le passage". Passer le long de la ferme puis sortir du village en restant sur la D109.

2 Prendre légèrement à droite sur le large chemin. À la patte d'oie, poursuivre à gauche jusqu'à la route.

3 Tourner à gauche et gagner le hameau. Dans le virage, prendre en face puis tourner à droite. Continuer tout droit jusqu'au Peux en ignorant les départs à droite et à gauche. À l'entrée du village, suivre la route à gauche jusqu'à la mare. (Option circuit court 5km : À la mare du Peux, continuer tout droit. Rejoindre la mairie puis le départ.)

4 Longer et contourner la mare par la gauche. S'engager dans un chemin puis continuer jusqu'à la croix.

5 Traverser la route et continuer en face sur le chemin. Tourner à droite sur la prochaine route puis sur le chemin herbeux qui oblique à gauche. Laisser les départs à gauche et à droite et continuer tout droit jusqu'au croisement de quatre chemins.

6 Prendre à gauche le chemin herbeux, jusqu'au village. Prendre à gauche, puis tourner à droite dans un chemin passant devant une maison. Au carrefour suivant, continuer tout droit jusqu'à la route, puis prendre à gauche pour remonter au bourg (prudence!).